

УТВЕРЖДАЮ

Заведующий муниципального бюджетного дошкольного образовательного учреждения детского сада комбинированного типа № 34 «Радость» города Ставрополя

В.В. Шаршапина

23» Марта 2022г.

**ПАСПОРТ ДОСТУПНОСТИ**  
**объекта социальной инфраструктуры (ОСИ)**  
№ 26

**1. Общие сведения об объекте**

- 1.1. Наименование (вид) объекта объект образования.
- 1.2. Адрес объекта: г. Ставрополь, ул. Дзержинского, д. 219.
  - отдельно стоящее двухэтажное здание, общей площадью - 924,2м<sup>2</sup>.
  - наличие прилегающего участка: да.
- 1.3. Год постройки здания 1939г., последнего капитального ремонта: 1992г.
- 1.4. Дата предстоящих плановых ремонтных работ: при наличии финансирования.
- 1.5. Название учреждения: муниципальное бюджетное дошкольное образовательное учреждение детский сад комбинированного типа № 34 «Радость» города Ставрополя (сокращенное наименование - МБДОУ д/с № 34 г. Ставрополя «Радость»).
- 1.6. Юридический адрес организации (учреждения): 355040, Ставропольский край, г. Ставрополь, ул. Ломоносова, д. 33 «а».
- 1.7. Основание для пользования объектом: оперативное управление.
- 1.8. Форма собственности: государственная.
- 1.9. Территориальная принадлежность: муниципальная.
- 1.10. Вышестоящая организация: комитет образования администрации города Ставрополя.
- 1.11. Адрес вышестоящей организации, другие координаты: 355037, город Ставрополь, улица Шпаковская, дом 85.

**2. Характеристика деятельности организации на объекте**

- 2.1. Паспортизируемый объект является объектом образования.
- 2.2. Паспортизируемый объект предоставляет услуги в сфере предоставления общедоступного и бесплатного дошкольного образования, организации и осуществления присмотра и ухода за воспитанниками.
- 2.3. Паспортизируемый объект услуги населению предоставляются на заявительной основе на объекте.
- 2.4. Паспортизируемый объект услуги в сфере образования предоставляются детям дошкольного возраста.
- 2.5. Паспортизируемый объект услуги в сфере образования предоставляются всем категориям инвалидов.
- 2.6. Плановая мощность (посещ-сть, вмест-сть, пропускная способность) - 126чел.
- 2.7. Участие в исполнении ИПР инвалида, ребенка-инвалида: нет.

**3. Состояние доступности объекта для инвалидов и других маломобильных групп населения (МГН)**

- 3.1. Путь следования к объекту пассажирским транспортом.

Ближайший остановочный пункт пассажирского транспорта от паспортизируемого объекта находится на расстоянии 200м.

На остановочных пунктах вблизи паспортизируемого объекта осуществляют высадку пассажиров: маршрутное такси №№ 32, 48, автобус № 32 «а», троллейбус № 2.

Парковочные места для специализированного автотранспорта инвалидов вблизи паспортизируемого объекта отсутствуют.

Дети-инвалиды, имеющие заболевания опорно-двигательной системы организма (ДЦП); дети-инвалиды, передвигающиеся с помощью инвалидного кресла-коляски или ходунков; инвалиды, имеющие I и II группу инвалидности, передвигающиеся с помощью инвалидного кресла-коляски, костылей, тростей, инвалиды и участники Великой Отечественной войны (ст. 14, 15, 17 Федерального закона от 12 января 1995 г. № 5-ФЗ «О ветеранах») одинокие (одиноко проживающие) граждане, достигшие 80 и более лет и инвалиды по зрению могут воспользоваться услугами службы «Социальное такси» по перевозке и сопровождению.

### 3.2. Путь к объекту от ближайшей остановки пассажирского транспорта:

3.2.1. расстояние до объекта от остановки транспорта: 200м;

3.2.2. время движения (пешком) 3-5 мин;

3.2.3. наличие выделенного от проезжей части пешеходного пути: да;

3.2.4. перекрестки: да;

3.2.5. информация на пути следования к объекту: нет;

3.2.6. перепады высоты на пути: есть;

Их обустройство для инвалидов на коляске: да (не везде).

### 3.3 Организация доступности объекта для инвалидов – форма обслуживания\*

№ п/п	Категория инвалидов (вид нарушения)	Вариант организации доступности объекта (формы обслуживания)*
1.	Все категории инвалидов и МГН <i>в том числе инвалиды:</i>	Б
2	передвигающиеся на креслах-колясках	ВНД
3	с нарушениями опорно-двигательного аппарата	Б
4	с нарушениями зрения	ДУ
5	с нарушениями слуха	ДУ
6	с нарушениями умственного развития	Б

### 3.4 Состояние доступности основных структурно-функциональных зон

№ п/п	Основные структурно-функциональные зоны	Состояние доступности, в том числе для основных категорий инвалидов**	Приложение Фото №
1	Территория, прилегающая к зданию (участок)	ДЧ - И (О, Г, У) ДУ (С, К)	1-8
2	Вход (входы) в здание	ДЧ - И (О, Г, У) ДУ (С) ВНД (К)	1-2, 6-9
3	Путь (пути) движения внутри здания (в т.ч. пути эвакуации)	ДЧ - И (О, Г, У) ДУ (С) ВНД (К)	9-12, 14, 17

4	Зона целевого назначения здания (целевого посещения объекта)	ДЧ - И (О, У) ДУ (С, Г) ВНД (К)	13, 15-16, 18
5	Санитарно-гигиенические помещения	ДЧ - И (О, Г, У) ДУ (С) ВНД (К)	19-20
6	Система информации и связи (на всех зонах)	ДЧ - И (К, О, У) ДУ (С, Г)	1-20
7	Пути движения к объекту (от остановки транспорта)	ДЧ - И (О, Г, У) ДУ (С, К)	1-3

### 3.5. Итоговое заключение о состоянии доступности ОСИ:

№ п/п	Основные структурно-функциональные зоны	Итоговое заключение о доступности
1	Территория, прилегающая к зданию (участок)	<p><b>ДЧ – И (О, Г, У)</b> Соответствие нормативам некоторых функциональных элементов зоны для отдельных категорий инвалидов.</p> <p><b>ДУ (С, К)</b> Требования нормативных документов при планировании и строительстве выполнены в относительно допустимом объеме, обеспечение доступности возможно при организации помощи инвалиду (другому МГН) со стороны обслуживающего персонала.</p>
2	Вход (входы) в здание	<p><b>ДЧ – И (О, Г, У)</b> Соответствие нормативам некоторых функциональных элементов зоны для отдельных категорий инвалидов.</p> <p><b>ДУ (С)</b> Требования нормативных документов при планировании и строительстве выполнены в относительно допустимом объеме, обеспечение доступности возможно при организации помощи инвалиду (другому МГН) со стороны обслуживающего персонала.</p> <p><b>ВНД (К)</b> Параметры структурно-планировочных элементов не соответствуют нормативным требованиям; нет альтернативных форм обслуживания.</p>
3	Путь (пути) движения внутри здания (в т.ч. пути эвакуации)	<p><b>ДЧ – И (О, Г, У)</b> Соответствие нормативам некоторых функциональных элементов зоны для отдельных категорий инвалидов.</p> <p><b>ДУ (С)</b> Требования нормативных документов при планировании и строительстве выполнены в относительно допустимом объеме, обеспечение доступности возможно при организации помощи инвалиду (другому МГН) со стороны обслуживающего персонала.</p> <p><b>ВНД (К)</b> Параметры структурно-планировочных элементов не соответствуют нормативным требованиям; нет альтернативных форм обслуживания.</p>

4	Зона целевого назначения здания (целевого посещения объекта)	<p><b>ДЧ – И (О, У)</b> Соответствие нормативам некоторых функциональных элементов зоны для отдельных категорий инвалидов.</p> <p><b>ДУ (С, Г)</b> Требования нормативных документов при планировании и строительстве выполнены в относительно допустимом объёме, обеспечение доступности возможно при организации помощи инвалиду (другому МГН) со стороны обслуживающего персонала.</p> <p><b>ВНД (К)</b> Параметры структурно-планировочных элементов не соответствуют нормативным требованиям; нет альтернативных форм обслуживания.</p>
5	Санитарно-гигиенические помещения	<p><b>ДЧ – И (О, Г, У)</b> Соответствие нормативам некоторых функциональных элементов зоны для отдельных категорий инвалидов.</p> <p><b>ДУ (С)</b> Требования нормативных документов при планировании и строительстве выполнены в относительно допустимом объёме, обеспечение доступности возможно при организации помощи инвалиду (другому МГН) со стороны обслуживающего персонала.</p> <p><b>ВНД (К)</b> Параметры структурно-планировочных элементов не соответствуют нормативным требованиям; нет альтернативных форм обслуживания.</p>
6	Система информации и связи (на всех зонах)	<p><b>ДЧ – И (К, О, У)</b> Соответствие нормативам некоторых функциональных элементов зоны для отдельных категорий инвалидов.</p> <p><b>ДУ (С, Г)</b> Требования нормативных документов при планировании и строительстве выполнены в относительно допустимом объёме, обеспечение доступности возможно при организации помощи инвалиду (другому МГН) со стороны обслуживающего персонала.</p>
7	Пути движения к объекту (от остановки транспорта)	<p><b>ДЧ – И (О, Г, У)</b> Соответствие нормативам некоторых функциональных элементов зоны для отдельных категорий инвалидов.</p> <p><b>ДУ (С, К)</b> Требования нормативных документов при планировании и строительстве выполнены в относительно допустимом объёме, обеспечение доступности возможно при организации помощи инвалиду (другому МГН) со стороны обслуживающего персонала.</p>
8.	Все зоны и участки	<p><b>ДЧ – И (О, Г, У)</b> Соответствие нормативам некоторых функциональных элементов зоны для отдельных категорий инвалидов.</p> <p><b>ДУ(С)</b> Требования нормативных документов при планировании и</p>

		<p>строительстве выполнены в относительно допустимом объёме, обеспечение доступности возможно при организации помощи инвалиду (другому МГН) со стороны обслуживающего персонала.</p> <p><b>ВНД(К)</b></p> <p>Параметры структурно-планировочных элементов не соответствуют нормативным требованиям; нет альтернативных форм обслуживания.</p>
--	--	---

#### 4. Управленческое решение

##### 4.1. Рекомендации по адаптации основных структурных элементов объекта

№ п/п	Основные структурно-функциональные зоны объекта	Рекомендации по адаптации объекта (вид работы) *
1	Территория, прилегающая к зданию (участок)	<p><b>ДЧ – И (О, Г, У) ДУ (С, К)</b></p> <p><b>Текущий или капитальный ремонт</b></p> <p>Предлагается обустройство в первой очереди, поскольку через неё осуществляется доступ ко всем остальным структурно-функциональным зонам объекта.</p>
2	Вход (входы) в здание	<p><b>ДЧ – И (О, Г, У) ДУ (С) ВНД (К)</b></p> <p><b>Текущий или капитальный ремонт</b></p> <p>Необходимо провести мероприятия по обустройству этой зоны в первой очереди, так как без её адаптации сам объект и его целевые зоны являются либо труднодоступными или полностью недоступными.</p>
3	Путь (пути) движения внутри здания (в т.ч. пути эвакуации)	<p><b>ДЧ – И (О, Г, У) ДУ (С) ВНД (К)</b></p> <p><b>Текущий или капитальный ремонт</b></p> <p>Предлагается обустройство во второй очереди, как требующее больших средств, времени, а также более сложных технических решений.</p>
4	Зона целевого назначения здания (целевого посещения объекта)	<p><b>ДЧ – И (О, У) ДУ (С, Г) ВНД (К)</b></p> <p><b>Текущий или капитальный ремонт</b></p> <p>Решение об обустройстве предлагается отнести на третий этап, т.к. требуются значительные затраты времени и средств на проведение ремонтно-строительных работ.</p>
5	Санитарно-гигиенические помещения	<p><b>ДЧ – И (О, Г, У) ДУ (С) ВНД (К)</b></p> <p><b>Текущий или капитальный ремонт</b></p> <p>Предлагается обустройство во второй очереди, как требующее больших средств, времени, а также более сложных технических решений</p>
6	Система информации и связи (на всех зонах)	<p><b>ДЧ – И (К, О, У) ДУ (С, Г)</b></p> <p><b>Текущий или капитальный ремонт</b></p> <p>Решение об обустройстве предлагается отнести на третий этап, так как перед адаптацией в указанном направлении необходимо завершить обустройство доступности предыдущих основных структурно-функциональных зон объекта.</p>

7	Пути движения к объекту (от остановки транспорта)	ДЧ – И (О, Г, У) ДУ (С, К) Текущий или капитальный ремонт По согласованию с комитетом городского хозяйства администрации города Ставрополя
8.	Все зоны и участки	ДЧ – И (О, Г, У) ДУ (С) ВНД (К) Текущий или капитальный ремонт

4.2. Период проведения работ: по мере поступления финансирования в рамках исполнения: Мероприятия по проведению работ по адаптации объекта не предусмотрены в целевых программах и планах

4.3 Ожидаемый результат (по состоянию доступности) после выполнения работ по адаптации: ДП-В

4.4. Для принятия решения требуется согласование со Ставропольской МО ВОИ.

4.5. Информация может быть размещена на портале Ставропольского края «Доступная среда».

### 5. Особые отметки

Паспорт сформирован на основании:

№ п/п	Наименование документа	Номер документа	Дата утверждения документа
1.	Анкеты (информации об объекте)	№ <u>26/2</u>	от « <u>23</u> » <u>мая</u> 20 <u>22</u> г.
2.	Акта обследования объекта	№ <u>26/1</u>	от « <u>23</u> » <u>мая</u> 20 <u>22</u> г.

СОГЛАСОВАНО:

Полтавцев  
Владислав  
Сергеевич

Председатель  
Ставропольской МО ВОИ



УТВЕРЖДАЮ

Заведующий муниципального бюджетного дошкольного образовательного учреждения детского сада комбинированного типа № 34 «Радость» города Ставрополя

В.В. Шаршапина

« 23 » марта 2022 г.

**АКТ ОБСЛЕДОВАНИЯ**  
**объекта социальной инфраструктуры**  
**К ПАСПОРТУ ДОСТУПНОСТИ ОСИ**  
№ 26/1

г. Ставрополь

« 23 » марта 2022 г.

**1. Общие сведения об объекте**

- 1.1. Наименование (вид) объекта объект образования.
- 1.2. Адрес объекта: г. Ставрополь, ул. Дзержинского, д. 219.  
- отдельно стоящее двухэтажное здание, общей площадью - 924,2м<sup>2</sup>.  
- наличие прилегающего участка: да.
- 1.3. Год постройки здания 1939г., последнего капитального ремонта: 1992г.
- 1.4. Дата предстоящих плановых ремонтных работ: при наличии финансирования.
- 1.5. Название учреждения: муниципальное бюджетное дошкольное образовательное учреждение детский сад комбинированного типа № 34 «Радость» города Ставрополя (сокращенное наименование - МБДОУ д/с № 34 г. Ставрополя «Радость»).
- 1.6. Юридический адрес организации (учреждения): 355040, Ставропольский край, г. Ставрополь, ул. Ломоносова, д. 33 «а».

**2. Характеристика деятельности организации на объекте**

- 2.1. Паспортизируемый объект является объектом образования.
- 2.2. Паспортизируемый объект предоставляет услуги в сфере предоставления общедоступного и бесплатного дошкольного образования, организации и осуществления присмотра и ухода за воспитанниками.
- 2.3. Паспортизируемый объект услуги населению предоставляются на заявительной основе на объекте.
- 2.4. Паспортизируемый объект услуги в сфере образования предоставляются детям дошкольного возраста.
- 2.5. Паспортизируемый объект услуги в сфере образования предоставляются всем категориям инвалидов.
- 2.6. Плановая мощность (посещ-сть, вмест-сть, пропускная способность) - 126чел.
- 2.7. Участие в исполнении ИПР инвалида, ребенка-инвалида: нет.

**3. Состояние доступности объекта для инвалидов и других маломобильных групп населения (МГН)**

**3.1. Путь следования к объекту пассажирским транспортом**

На остановочных пунктах вблизи паспортизируемого объекта осуществляют высадку пассажиров: маршрутное такси №№ 32, 48, автобус № 32 «а», троллейбус № 2.

**3.2. Путь к объекту от ближайшей остановки пассажирского транспорта:**

3.2.1. расстояние до объекта от остановки транспорта: 200м;

3.2.2. время движения (пешком) 3-5 мин;

3.2.3. наличие выделенного от проезжей части пешеходного пути: да;

3.2.4. перекрестки: да;

3.2.5. информация на пути следования к объекту: нет;

3.2.6. перепады высоты на пути: есть;

Их обустройство для инвалидов на коляске: да (не везде).

### 3.3. Организация доступности объекта для инвалидов – форма обслуживания

№ п/п	Категория инвалидов (вид нарушения)	Вариант организации доступности объекта (формы обслуживания)*
1.	Все категории инвалидов и МГН	Б
	<i>в том числе инвалиды:</i>	
2	передвигающиеся на креслах-колясках	ВНД
3	с нарушениями опорно-двигательного аппарата	Б
4	с нарушениями зрения	ДУ
5	с нарушениями слуха	ДУ
6	с нарушениями умственного развития	Б

### 3.4. Состояние доступности основных структурно-функциональных зон

№ п/п	Основные структурно-функциональные зоны	Состояние доступности, в том числе для основных категорий инвалидов**	Приложение Фото №
1	Территория, прилегающая к зданию (участок)	ДЧ - И (О, Г, У) ДУ (С, К)	1-8
2	Вход (входы) в здание	ДЧ - И (О, Г, У) ДУ (С) ВНД (К)	1-2, 6-9
3	Путь (пути) движения внутри здания (в т.ч. пути эвакуации)	ДЧ - И (О, Г, У) ДУ (С) ВНД (К)	9-12, 14, 17
4	Зона целевого назначения здания (целевого посещения объекта)	ДЧ - И (О, У) ДУ (С, Г) ВНД (К)	13, 15-16, 18
5	Санитарно-гигиенические помещения	ДЧ - И (О, Г, У) ДУ (С) ВНД (К)	19-20
6	Система информации и связи (на всех зонах)	ДЧ - И (К, О, У) ДУ (С, Г)	1-20
7	Пути движения к объекту (от остановки транспорта)	ДЧ - И (О, Г, У) ДУ (С, К)	1-3

### 3.5. Итоговое заключение о состоянии доступности ОСИ:

№ п/п	Основные структурно-функциональные зоны	Итоговое заключение о доступности
1	Территория, прилегающая к зданию (участок)	ДЧ – И (О, Г, У) Соответствие нормативам некоторых функциональных элементов зоны для отдельных категорий инвалидов. ДУ (С, К) Требования нормативных документов при планировании и строительстве выполнены в относительно допустимом объёме, обеспечение доступности возможно при организации помощи инвалиду (другому МГН) со стороны обслуживающего персонала.
2	Вход (входы) в здание	ДЧ – И (О, Г, У) Соответствие нормативам некоторых функциональных элементов зоны для отдельных категорий инвалидов. ДУ (С)



		<p>Требования нормативных документов при планировании и строительстве выполнены в относительно допустимом объеме, обеспечение доступности возможно при организации помощи инвалиду (другому МГН) со стороны обслуживающего персонала.</p> <p><b>ВНД (К)</b></p> <p>Параметры структурно-планировочных элементов не соответствуют нормативным требованиям; нет альтернативных форм обслуживания.</p>
3	Путь (пути) движения внутри здания (в т.ч. пути эвакуации)	<p><b>ДЧ – И (О, Г, У)</b></p> <p>Соответствие нормативам некоторых функциональных элементов зоны для отдельных категорий инвалидов.</p> <p><b>ДУ (С)</b></p> <p>Требования нормативных документов при планировании и строительстве выполнены в относительно допустимом объеме, обеспечение доступности возможно при организации помощи инвалиду (другому МГН) со стороны обслуживающего персонала.</p> <p><b>ВНД (К)</b></p> <p>Параметры структурно-планировочных элементов не соответствуют нормативным требованиям; нет альтернативных форм обслуживания.</p>
4	Зона целевого назначения здания (целевого посещения объекта)	<p><b>ДЧ – И (О, У)</b></p> <p>Соответствие нормативам некоторых функциональных элементов зоны для отдельных категорий инвалидов.</p> <p><b>ДУ (С, Г)</b></p> <p>Требования нормативных документов при планировании и строительстве выполнены в относительно допустимом объеме, обеспечение доступности возможно при организации помощи инвалиду (другому МГН) со стороны обслуживающего персонала.</p> <p><b>ВНД (К)</b></p> <p>Параметры структурно-планировочных элементов не соответствуют нормативным требованиям; нет альтернативных форм обслуживания.</p>
5	Санитарно-гигиенические помещения	<p><b>ДЧ – И (О, Г, У)</b></p> <p>Соответствие нормативам некоторых функциональных элементов зоны для отдельных категорий инвалидов.</p> <p><b>ДУ (С)</b></p> <p>Требования нормативных документов при планировании и строительстве выполнены в относительно допустимом объеме, обеспечение доступности возможно при организации помощи инвалиду (другому МГН) со стороны обслуживающего персонала.</p> <p><b>ВНД (К)</b></p> <p>Параметры структурно-планировочных элементов не соответствуют нормативным требованиям; нет альтернативных форм обслуживания.</p>
6	Система информации и связи (на всех зонах)	<p><b>ДЧ – И (К, О, У)</b></p> <p>Соответствие нормативам некоторых функциональных элементов зоны для отдельных категорий инвалидов.</p> <p><b>ДУ (С, Г)</b></p> <p>Требования нормативных документов при планировании и строительстве выполнены в относительно допустимом</p>

		объёме, обеспечение доступности возможно при организации помощи инвалиду (другому МГН) со стороны обслуживающего персонала.
7	Пути движения к объекту (от остановки транспорта)	<b>ДЧ – И (О, Г, У)</b> Соответствие нормативам некоторых функциональных элементов зоны для отдельных категорий инвалидов. <b>ДУ (С, К)</b> Требования нормативных документов при планировании и строительстве выполнены в относительно допустимом объёме, обеспечение доступности возможно при организации помощи инвалиду (другому МГН) со стороны обслуживающего персонала.
8.	Все зоны и участки	<b>ДЧ – И (О, Г, У)</b> Соответствие нормативам некоторых функциональных элементов зоны для отдельных категорий инвалидов. <b>ДУ(С)</b> Требования нормативных документов при планировании и строительстве выполнены в относительно допустимом объёме, обеспечение доступности возможно при организации помощи инвалиду (другому МГН) со стороны обслуживающего персонала. <b>ВНД(К)</b> Параметры структурно-планировочных элементов не соответствуют нормативным требованиям; нет альтернативных форм обслуживания.

#### 4. Управленческое решение

##### 4.1. Рекомендации по адаптации основных структурных элементов объекта:

№ п/п	Основные структурно-функциональные зоны объекта	Рекомендации по адаптации объекта (вид работы) *
1	Территория, прилегающая к зданию (участок)	<b>ДЧ – И (О, Г, У) ДУ (С, К)</b> <b>Текущий или капитальный ремонт</b> Предлагается обустройство в первой очереди, поскольку через неё осуществляется доступ ко всем остальным структурно-функциональным зонам объекта.
2	Вход (входы) в здание	<b>ДЧ – И (О, Г, У) ДУ (С) ВНД (К)</b> <b>Текущий или капитальный ремонт</b> Необходимо провести мероприятия по обустройству этой зоны в первой очереди, так как без её адаптации сам объект и его целевые зоны являются либо труднодоступными или полностью недоступными.
3	Путь (пути) движения внутри здания (в т.ч. пути эвакуации)	<b>ДЧ – И (О, Г, У) ДУ (С) ВНД (К)</b> <b>Текущий или капитальный ремонт</b> Предлагается обустройство во второй очереди, как требующее больших средств, времени, а также более сложных технических решений.
4	Зона целевого назначения здания (целевого посещения объекта)	<b>ДЧ – И (О, У) ДУ (С, Г) ВНД (К)</b> <b>Текущий или капитальный ремонт</b> Решение об обустройстве предлагается отнести на третий этап, т.к. требуются значительные затраты времени и средств на проведение ремонтно-строительных работ.

5	Санитарно-гигиенические помещения	<b>ДЧ – И (О, Г, У) ДУ (С) ВНД (К)</b> <b>Текущий или капитальный ремонт</b> Предлагается обустройство во второй очереди, как требующее больших средств, времени, а также более сложных технических решений
6	Система информации и связи (на всех зонах)	<b>ДЧ – И (К, О, У) ДУ (С, Г)</b> <b>Текущий или капитальный ремонт</b> Решение об обустройстве предлагается отнести на третий этап, так как перед адаптацией в указанном направлении необходимо завершить обустройство доступности предыдущих основных структурно-функциональных зон объекта.
7	Пути движения к объекту (от остановки транспорта)	<b>ДЧ – И (О, Г, У) ДУ (С, К)</b> <b>Текущий или капитальный ремонт</b> По согласованию с комитетом городского хозяйства администрации города Ставрополя
8.	Все зоны и участки	<b>ДЧ – И (О, Г, У) ДУ (С) ВНД (К)</b> <b>Текущий или капитальный ремонт</b>

4.2. Период проведения работ: по мере поступления финансирования.

4.3 Ожидаемый результат (по состоянию доступности) после выполнения работ по адаптации: ДП-В

4.4. Для принятия решения требуется согласование со Ставропольской городской организацией Ставропольской краевой организации Общероссийской общественной организации «Всероссийское общество инвалидов».

4.5. Информация может быть размещена на портале Ставропольского края «Доступная среда».

### 5. Особые отметки

#### ПРИЛОЖЕНИЯ:

##### Результаты обследования:

1	Территории, прилегающей к объекту	(Приложение 1)	на <u>2</u> л.
2	Входа (входов) в здание	(Приложение 2)	на <u>3</u> л.
3	Путей движения в здании	(Приложение 3)	на <u>3</u> л.
4	Зоны целевого назначения объекта	(Приложение 4)	на <u>2</u> л.
5	Санитарно-гигиенических помещений	(Приложение 5)	на <u>2</u> л.
6	Системы информации (и связи) на объекте	(Приложение 6)	на <u>2</u> л.
7	Результаты фотофиксации на объекте		на <u>5</u> л.
8	Пэтажные планы, паспорт БТИ		на <u>  </u> л.
9	Другое (в том числе дополнительная информация о путях движения к объекту)		на <u>  </u> л.

#### СОГЛАСОВАНО:

Полтавцев  
Владислав  
Сергеевич

Председатель  
Ставропольской МО ВОИ



УТВЕРЖДАЮ

Заведующий муниципального бюджетного дошкольного образовательного учреждения детского сада комбинированного типа № 34 «Радость» города Ставрополя

  
В.В. Шаршапина  
« 21 » Июня 2022 г.

**АНКЕТА**  
**(информация об объекте социальной инфраструктуры)**  
**К ПАСПОРТУ ДОСТУПНОСТИ ОСИ**

№ 26/2

**1. Общие сведения об объекте**

- 1.1. Наименование (вид) объекта объект образования.
- 1.2. Адрес объекта: г. Ставрополь, ул. Дзержинского, д. 219.
  - отдельно стоящее двухэтажное здание, общей площадью - 924,2м<sup>2</sup>.
  - наличие прилегающего участка: да.
- 1.3. Год постройки здания 1939г., последнего капитального ремонта: 1992г.
- 1.4. Дата предстоящих плановых ремонтных работ: при наличии финансирования.
- 1.5. Название учреждения: муниципальное бюджетное дошкольное образовательное учреждение детский сад комбинированного типа № 34 «Радость» города Ставрополя (сокращенное наименование - МБДОУ д/с № 34 г. Ставрополя «Радость»).
- 1.6. Юридический адрес организации (учреждения): 355040, Ставропольский край, г. Ставрополь, ул. Ломоносова, д. 33 «а».
- 1.7. Основание для пользования объектом: оперативное управление.
- 1.8. Форма собственности: государственная.
- 1.9. Территориальная принадлежность: муниципальная.
- 1.10. Вышестоящая организация: комитет образования администрации города Ставрополя.
- 1.11. Адрес вышестоящей организации, другие координаты: 355037, город Ставрополь, улица Шпаковская, дом 85.

**2. Характеристика деятельности организации на объекте**

- 2.1. Паспортизируемый объект является объектом образования.
- 2.2. Паспортизируемый объект предоставляет услуги в сфере предоставления общедоступного и бесплатного дошкольного образования, организации и осуществления присмотра и ухода за воспитанниками.
- 2.3. Паспортизируемый объект услуги населению предоставляются на заявительной основе на объекте.
- 2.4. Паспортизируемый объект услуги в сфере образования предоставляются детям дошкольного возраста.
- 2.5. Паспортизируемый объект услуги в сфере образования предоставляются всем категориям инвалидов.
- 2.6. Плановая мощность (посещ-сть, вмест-сть, пропускная способность) - 126чел.
- 2.7. Участие в исполнении ИПР инвалида, ребенка-инвалида: нет.

### 3. Состояние доступности объекта для инвалидов и других маломобильных групп населения (МГН)

#### 3.1. Путь следования к объекту пассажирским транспортом

На остановочных пунктах вблизи паспортизируемого объекта осуществляют высадку пассажиров: маршрутное такси №№ 32, 48, автобус № 32 «а», троллейбус № 2.

#### 3.2. Путь к объекту от ближайшей остановки пассажирского транспорта:

3.2.1. расстояние до объекта от остановки транспорта: 200м;

3.2.2. время движения (пешком) 3-5 мин;

3.2.3. наличие выделенного от проезжей части пешеходного пути: да;

3.2.4. перекрестки: да;

3.2.5. информация на пути следования к объекту: нет;

3.2.6. перепады высоты на пути: есть;

Их обустройство для инвалидов на коляске: да (не везде).

#### 3.3 Вариант организации доступности ОСИ

№ п/п	Категория инвалидов (вид нарушения)	Вариант организации доступности объекта (формы обслуживания)*
1.	Все категории инвалидов и МГН <i>в том числе инвалиды:</i>	Б
2	передвигающиеся на креслах-колясках	ВНД
3	с нарушениями опорно-двигательного аппарата	Б
4	с нарушениями зрения	ДУ
5	с нарушениями слуха	ДУ
6	с нарушениями умственного развития	Б

### 4. Управленческое решение

(предложения по адаптации основных структурных элементов объекта)

№ п\п	Основные структурно-функциональные зоны объекта	Рекомендации по адаптации объекта (вид работы) *
1	Территория, прилегающая к зданию (участок)	<b>ДЧ – И (О, Г, У) ДУ (С, К)</b> <b>Текущий или капитальный ремонт</b> Предлагается обустройство в первой очереди, поскольку через неё осуществляется доступ ко всем остальным структурно-функциональным зонам объекта.
2	Вход (входы) в здание	<b>ДЧ – И (О, Г, У) ДУ (С) ВНД (К)</b> <b>Текущий или капитальный ремонт</b> Необходимо провести мероприятия по обустройству этой зоны в первой очереди, так как без её адаптации сам объект и его целевые зоны являются либо труднодоступными или полностью недоступными.
3	Путь (пути) движения внутри здания (в т.ч. пути эвакуации)	<b>ДЧ – И (О, Г, У) ДУ (С) ВНД (К)</b> <b>Текущий или капитальный ремонт</b> Предлагается обустройство во второй очереди, как требующее больших средств, времени, а также более сложных технических решений.

4	Зона целевого назначения здания (целевого посещения объекта)	<b>ДЧ – И (О, У) ДУ (С, Г) ВНД (К)</b> <b>Текущий или капитальный ремонт</b> Решение об обустройстве предлагается отнести на третий этап, т.к. требуются значительные затраты времени и средств на проведение ремонтно-строительных работ.
5	Санитарно-гигиенические помещения	<b>ДЧ – И (О, Г, У) ДУ (С) ВНД (К)</b> <b>Текущий или капитальный ремонт</b> Предлагается обустройство во второй очереди, как требующее больших средств, времени, а также более сложных технических решений
6	Система информации и связи (на всех зонах)	<b>ДЧ – И (К, О, У) ДУ (С, Г)</b> <b>Текущий или капитальный ремонт</b> Решение об обустройстве предлагается отнести на третий этап, так как перед адаптацией в указанном направлении необходимо завершить обустройство доступности предыдущих основных структурно-функциональных зон объекта.
7	Пути движения к объекту (от остановки транспорта)	<b>ДЧ – И (О, Г, У) ДУ (С, К)</b> <b>Текущий или капитальный ремонт</b> По согласованию с комитетом городского хозяйства администрации города Ставрополя
8.	Все зоны и участки	<b>ДЧ – И (О, Г, У) ДУ (С) ВНД (К)</b> <b>Текущий или капитальный ремонт</b>

Размещение информации на портале Ставропольского края «Доступная среда» согласовано:

СОГЛАСОВАНО:

Полтавцев  
Владислав  
Сергеевич

Председатель  
Ставропольской МО ВОИ



**I Результаты обследования:**  
**1. Территории, прилегающей к зданию (участка)**

**муниципального бюджетного дошкольного образовательного учреждения детского сада комбинированного типа № 34 города Ставрополя «Радость», расположенного по адресу: г. Ставрополь, ул. Дзержинского, 219.**

№ п/п	Наименование функционально-планировочного элемента	Наличие элемента		Выявленные нарушения и замечания		Работы по адаптации объектов	
		есть/нет	№ фото	Содержание	Значимость для инвалида (категория)	Содержание	Виды работ
1.1	Вход (входы) на территорию	есть	1-8	Отсутствует доступная для восприятия всеми категориям инвалидов информация об объекте, вход не оборудован системой вызова персонала.	Г, К, О, С, У	Разместить на входе информацию об объекте, оборудовать кнопкой вызова персонала.	Организационные мероприятия.
1.2	Путь (пути) движения на территории	есть	1-8	На территории по пути основного движения состояние бордюрного камня и асфальтного покрытия частично неудовлетворительное, занижения бордюрного камня отсутствуют	К, О, С	Замена (ремонт) асфальтного покрытия, тротуарной плитки и бордюрного камня на территории, занижение (замена) бордюрного камня.	Текущий ремонт
				Отсутствуют тактильные средства на покрытии пешеходных путей.	С	Провести оснащение тактильными средствами покрытие пешеходных путей на расстоянии не менее 0,8 метров от входного узла.	Текущий ремонт.
1.3	Лестница (наружная)	нет					
1.4	Пандус (наружный)	нет					

1.5	Автостоянка и парковка	нет	1-8	Отсутствуют специальные парковочные места для автотранспорта инвалидов	Г, К, О, С, У	Выделить не менее одного специализированного расширенного места для транспортных средств инвалидов, передвигающихся на кресле-коляске по согласованию с комитетом городского хозяйства.	Текущий ремонт.
1.6	Места отдыха	нет	1-8	На территории на основных путях движения отсутствуют места отдыха, доступные для МГН	К, О, С	Обустроить места отдыха, доступные для МГН, в соответствии с требованиями законодательства.	Текущий ремонт.
	ОБЩИЕ требования к зоне	есть	1-8	Наличие физических, информационных и операционных барьеров, препятствующих свободному посещению объекта отдельными категориями инвалидов	Г, К, О, С, У	Проведение перечисленных мероприятий, направленных на полное устранение имеющихся препятствий.	Организационные мероприятия, текущий ремонт.

#### II Заключение по зонам:

Наименование структурно-функциональной зоны	Состояние доступности* (к пункту 3.4 Акта обследования ОСИ)	Приложение № фото	Рекомендации по адаптации (вид работы)** к пункту 4.1 Акта обследования ОСИ
Территория, прилегающая к зданию (участок)	<b>ДЧ - И (О, Г, У)</b> Соответствие нормативам некоторых функциональных элементов зоны для отдельных категорий инвалидов. <b>ДУ (С, К)</b> Требования нормативных документов при планировании и строительстве выполнены в относительно допустимых объёмах, обеспечение доступности возможно при организации помощи инвалиду со стороны персонала.	1-8	<b>ДЧ - И (О, Г, У) ДУ (С, К)</b> <b>Текущий или капитальный ремонт</b> Обустройство в первой очереди, поскольку через рассматриваемую зону осуществляется доступ ко всем остальным структурно-функциональным зонам объекта.



**I Результаты обследования:**  
**2. Входа (входов) в здание**

муниципального бюджетного дошкольного образовательного учреждения детского сада комбинированного типа № 34 города Ставрополя «Радость», расположенного по адресу: г. Ставрополь, ул. Дзержинского, 219.

№ п/п	Наименование функционально-планировочного элемента	Наличие элемента		Выявленные нарушения и замечания		Работы по адаптации объектов	
		есть/нет	№ фото	Содержание	Значимость для инвалида (категория)	Содержание	Виды работ
2.1	Лестница (наружная)	есть	1-2, 6-9	На некоторых лестницах имеются открытые подступенки, наличие которых запрещено, не везде присутствует тактильно-контрастная составляющая, а также иные элементы доступности для людей с нарушениями зрения и слуха.	О, С	Закрывать подступенки, на всех доступных входах (выходах) установить контрастно-тактильную маркировку, а также тактильно-звуковую мнемосхему на центральном входе.	Текущий ремонт.
				Имеющиеся поручни либо отсутствуют, либо не соответствуют действующим техническим требованиям, не	О, С	Установить двухсторонние и разделительные поручни на высоте 0,7-0,9м с завершающей закругленной частью поручня длиннее марша на 0,3м.	Текущий ремонт.

				являются двухсторонними			
				Отсутствуют предупреждающие тактильно-контрастные указатели, а также контрастные полосы на первой и последней ступенях марша	С	Разместить тактильно-контрастные указатели, а также контрастные полосы на первой и последней ступенях лестничного марша.	Текущий ремонт.
2.2.	Пандус (наружный)	нет	1-2, 6-9	Отсутствует доступ в учреждение инвалидам, перемещающимся на кресле-коляске	К	Обустроить стационарные пандусы с уклоном в 5%, по краям марша предусмотреть бортики, а также ограждения с поручнями.	Текущий ремонт.
2.3	Входная площадка (перед дверью)	есть	1-2, 6-9	-		-	-
2.4	Дверь (входная)	есть	1-2, 6-9	Не везде присутствует маркировка доступного входа и знака, указывающего на доступность здания	Г, К, О, С, У	Выполнить мероприятия, направленные на обеспечение опознавание входных дверей и установку знака.	Текущий ремонт.
				Отсутствует механизм, обеспечивающий задержку автоматического закрывания дверей	К	Установить механизм, обеспечивающий задержку автоматического закрывания дверей не менее 5 сек.	Текущий ремонт.
				Имеется завышенный перепад высоты порогов дверей	К	Занизить перепад высоты порогов, довести до нормативно разрешённого 0,014м.	Текущий ремонт.
2.5	Тамбур	есть	1-2, 6-9	Ширина не всех тамбуров не соответствует	Г, К, О, С, У	Свести к минимуму разность отметок тротуара и тамбура, устранить несоответствие	Текущий ремонт.

				предъявляемым требованиям, присутствует разность отметок тамбура в сравнении с прилегающей поверхностью		ширины тамбуров при реконструкции здания или проведения капитального ремонта.	
	ОБЩИЕ требования к зоне	есть	1-2, 6-9	Наличие физических, информационных и операционных барьеров, препятствующих свободному посещению объекта отдельными категориями инвалидов	Г, К, О, С, У	Проведение перечисленных мероприятий, направленных на полное устранение имеющихся препятствий.	Текущий ремонт.

**II Заключение по зоне:**

Наименование структурно-функциональной зоны	Состояние доступности* (к пункту 3.4 Акта обследования ОСИ)	Приложение № фото	Рекомендации по адаптации (вид работы)** к пункту 4.1 Акта обследования ОСИ
Вход (входы) в здание	<p><b>ДЧ – И (О, Г, У)</b> Соответствие нормативам некоторых функциональных элементов зоны для отдельных категорий инвалидов</p> <p><b>ДУ(С)</b> Требования нормативных документов при планировании и строительстве выполнены в относительно допустимом объеме, обеспечение доступности возможно при организации помощи инвалиду со стороны обслуживающего персонала.</p> <p><b>ВНД (К)</b> Параметры структурно-планировочных элементов не соответствуют нормативным требованиям. Объект недоступен.</p>	1-2, 6-9	<p><b>ДЧ – И (О, Г, У) ДУ (С) ВНД (К)</b> <b>Текущий или капитальный ремонт</b> Обустройство в первой очереди, поскольку через рассматриваемую зону осуществляется доступ ко всем остальным структурно-функциональным зонам объекта.</p>

**I Результаты обследования:**

**3. Пути (путей) движения внутри здания (в том числе путей эвакуации)**

муниципального бюджетного дошкольного образовательного учреждения детского сада комбинированного типа № 34 города Ставрополя «Радость», расположенного по адресу: г. Ставрополь, ул. Дзержинского, 219.

№ п/п	Наименование функционально-планировочного элемента	Наличие элемента		Выявленные нарушения и замечания		Работы по адаптации объектов	
		есть/нет	№ фото	Содержание	Значимость для инвалидов (категория)	Содержание	Виды работ
3.1	Коридор (вестибюль, зона ожидания, галерея, балкон)	есть	9-12, 14, 17	Отсутствуют технические средства информирования, ориентирования и сигнализации	Г, К, О, С, У	Разместить технические средства информирования, ориентирования и сигнализации.	Организационные мероприятия.
3.2	Лестница (внутри здания)	есть	9-12, 14, 17	Отсутствуют технические средства информирования, ориентирования и сигнализации, не оборудованы двухсторонними поручнями.	Г, К, О, С, У	Разместить технические средства информирования, ориентирования и сигнализации, оборудовать двухсторонними поручнями. Одиночные (двойные) ступени заменить плавными съездами с уклоном не более 8%.	Организационные мероприятия.
3.3	Пандус (внутри здания)	нет	9-12, 14, 17	Техническая возможность обустройства безопасного пандуса отсутствует	К		

3.4	Лифт пассажирский (или подъемник)	нет	9-12, 14, 17	Отсутствует	К, О, С	Приобретение и установка стационарного подъемников наклонного перемещения (либо альтернативно ступенькохода).	Капитальный ремонт.
3.5	Дверь	есть	9-12, 14, 17	Отсутствуют дублированные рельефными знаками, информирующие обозначения помещений	Г, С, У	Установить дублированные рельефные знаки, информирующие обозначения помещений.	Организационные мероприятия.
				Имеющиеся дверные проёмы по пути движения имеют пороги и перепады высот пола более нормативно разрешённого 0,014м., их ширина составляет менее 0,9м.	К, О, С	Произвести реконструкцию и замену имеющихся дверных проёмов и полотен, не соответствующих предъявляемым требованиям.	Капитальный ремонт.
				Отсутствуют механизмы, обеспечивающие задержку автоматического закрывания дверей	К	Установить механизмы, обеспечивающие задержку автоматического закрывания дверей.	Текущий ремонт.
				Не нанесена яркая контрастная маркировка	С	Нанести яркую контрастную маркировку на уровне от 1,2 м до 1,5 м от поверхности пешеходного пути (высотой не менее 01 м. и шириной не менее 0,2 м.).	Организационные мероприятия.
3.6	Пути эвакуации (в т.ч. зоны безопасности)	есть	9-12, 14, 17	Отсутствие доступного эвакуационного выхода, пожаробезопасной зоны.	Г, К, О, С, У	Обустроить плавный съезд на эвакуационном выходе, уклоном не более 5-8%, создать пожаробезопасную зону на втором этаже.	Капитальный ремонт.

ОБЩИЕ требования к зоне	есть	9-12, 14, 17	Наличие физических, информационных и операционных барьеров, препятствующих свободному посещению объекта отдельными категориями инвалидов	Г, К, О, С, У	Проведение перечисленных мероприятий, направленных на полное устранение препятствий.	ранее	Организационные мероприятия, текущий и капитальный ремонт.
-------------------------	------	--------------	--	---------------	--	-------	--

### II Заключение по зоне:

Наименование структурно-функциональной зоны	Состояние доступности*(к пункту 3.4 Акта обследования ОСИ)	Приложение № фото	Рекомендации по адаптации (вид работы)** к пункту 4.1 Акта обследования ОСИ
Путь (пути) движения внутри здания (в том числе пути эвакуации)	<p><b>ДЧ - И (О, Г, У)</b> Соответствие нормативам некоторых функциональных элементов зоны для отдельных категорий инвалидов.</p> <p><b>ДУ (С)</b> Требования нормативных документов при планировании и строительстве выполнены в относительно допустимом объеме, обеспечение доступности возможно при организации помощи инвалиду со стороны обслуживающего персонала</p> <p><b>ВНД (К)</b> Параметры структурно-планировочных элементов не соответствуют нормативным требованиям; нет альтернативных форм обслуживания.</p>	9-12, 14, 17	<p><b>ДЧ - И (О, Г, У) ДУ (С) ВНД (К)</b> <b>Текущий или капитальный ремонт</b> Предлагается обустройство во второй очереди, как требующее больших средств, времени, а также более сложных технических решений</p>

**I Результаты обследования:**  
**4. Зоны целевого назначения здания (целевого посещения объекта)**  
**Вариант I – зона обслуживания инвалидов**

муниципального бюджетного дошкольного образовательного учреждения детского сада комбинированного типа № 34 города Ставрополя «Радость», расположенного по адресу: г. Ставрополь, ул. Дзержинского, 219.

№ п/п	Наименование функционально-планировочного элемента	Наличие элемента		Выявленные нарушения и замечания		Работы по адаптации объектов	
		есть/нет	№ фото	Содержание	Значимость для инвалида (категория)	Содержание	Виды работ
4.1	Кабинетная форма обслуживания	есть	13, 15-16, 18	Отсутствуют технические средства информирования, ориентирования и сигнализации	Г, К, О, С, У	Разместить технические средства информирования, ориентирования и сигнализации.	Организационные мероприятия.
				Имеющиеся дверные проёмы по пути движения частично имеют пороги и перепады высот пола более нормативно разрешённого 0,014м., их ширина составляет менее 0,9м.	К, О, С	Произвести реконструкцию и замену имеющихся дверных проёмов и полотен.	Капитальный ремонт.
				Отсутствует пространство, достаточное для самостоятельного разворота инвалида на кресло-коляске	К	Свободное пространство в кабинетах привести в соответствие: не менее 0,9x1,5м. (около столов и других мест обслуживания).	Организационные мероприятия, текущий ремонт.
4.2	Зальная форма обслуживания	есть	13, 15-16, 18	Отсутствуют места для зрителей в креслах-колясках и сопровождающих, для зрителей с нарушением		Оборудовать места для зрителей в креслах-колясках и сопровождающих, для зрителей с нарушением	Текущий ремонт, организационные мероприятия.

				слуха, с нарушением зрения (в том числе, в сопровождении собаки-проводника), для людей с нарушением опорно-двигательного аппарата		слуха, с нарушением зрения (в том числе, в сопровождении собаки-проводника), для людей с нарушением опорно-двигательного аппарата.	
4.3	Прилавочная форма обслуживания	нет					
4.4	Форма обслуживания с перемещением по маршруту	нет					
4.5	Кабина индивидуального обслуживания	нет					
	ОБЩИЕ требования к зоне	есть	13, 15-16, 18	Наличие физических, информационных и операционных барьеров, препятствующих свободному посещению объекта отдельными категориями инвалидов	Г, К, О, С, У	Проведение перечисленных мероприятий, направленных на полное устранение имеющихся препятствий.	ранее Организационные мероприятия, текущий и капитальный ремонт.

**II Заключение по зоне:**

Наименование структурно-функциональной зоны	Состояние доступности* (к пункту 3.4 Акта обследования ОСИ)	Приложение № фото	Рекомендации по адаптации (вид работы)** к пункту 4.1 Акта обследования ОСИ
Зона целевого назначения здания (целевого посещения объекта)	<b>ДЧ-И (О, У)</b> Соответствие нормативам некоторых функциональных элементов зоны для отдельных категорий инвалидов. <b>ДУ (С, Г)</b> Требования нормативных документов при планировании и строительстве выполнены в относительно допустимом объёме, обеспечение доступности возможно при организации помощи инвалиду со стороны обслуживающего персонала. <b>ВНД (К)</b> Параметры структурно-планировочных элементов не соответствуют нормативным требованиям; нет альтернативных форм обслуживания.	13, 15-16, 18	<b>ДЧ-И (О, У) ДУ (С, Г) ВНД (К)</b> <b>Текущий или капитальный ремонт</b> Решение об обустройстве предлагается отнести на третий этап, т.к. требуются значительные затраты времени и средств на проведение ремонтно-строительных работ



Приложение 5  
к Акту обследования ОСИ к  
паспорту доступности ОСИ  
№ 26  
от «20» апреля 2022 г.

**I Результаты обследования:  
5. Санитарно-гигиенических помещений**

муниципального бюджетного дошкольного образовательного учреждения детского сада комбинированного типа № 34 города Ставрополя «Радость», расположенного по адресу: г. Ставрополь, ул. Дзержинского, 219.

№ п/п	Наименование функционально-планировочного элемента	Наличие элемента		Выявленные нарушения и замечания		Работы по адаптации объектов		
		есть/нет	№ фото	Содержание	Значимость для инвалида (категория)	Содержание	Виды работ	
5.1	Туалетная комната	есть	19-20	Размеры кабины уборной составляют меньше нормативно разрешённых (2,2х2,25м.)	К	Произвести реконструкцию имеющейся уборной, сделав её универсальной и доступной.	Капитальный ремонт.	
				В уборной не установлены стационарные и откидные опорные откидные поручни, поворотные или откидные сиденья	К, О	Установить стационарные и откидные опорные откидные поручни, поворотные или откидные сиденья.		Текущий ремонт.
				Отсутствует система тревожной сигнализации или двухсторонней громкоговорящей связи	Г, К, О, С, У	Оборудовать систему тревожной сигнализации или двухсторонней громкоговорящей связи.		Организационные мероприятия.
5.2	Душевая/ванная комната	нет	19-20	Отсутствует доступная душевая комната	К, О, С	Обустроить доступную душевую комнату, установить поддон (трап), сиденье, поручни, обеспечить наличие свободной зоны.	Капитальный ремонт.	

5.3	Бытовая комната (гардеробная)	нет	-	-	-	-	-
	ОБЩИЕ требования к зоне	есть	19-20	Наличие физических, информационных и операционных барьеров, препятствующих свободному посещению объекта отдельными категориями инвалидов	Г, К, О, С, У	Проведение перечисленных мероприятий, направленных на полное устранение имеющихся препятствий.	Организационные мероприятия, текущий и капитальный ремонт.

### II Заключение по зоне:

Наименование структурно-функциональной зоны	Состояние доступности* (к пункту 3.4 Акта обследования ОСИ)	Приложение № фото	Рекомендации по адаптации (вид работы)** к пункту 4.1 Акта обследования ОСИ
Санитарно-гигиенические помещения	<p><b>ДЧ-И (О, Г, У)</b> Соответствие нормативам некоторых функциональных элементов зоны для отдельных категорий инвалидов</p> <p><b>ДУ (С)</b> Основные требования нормативных документов при планировании и строительстве выполнены в относительно допустимом объёме, обеспечение доступности возможно при организации помощи инвалиду со стороны обслуживающего персонала</p> <p><b>ВНД (К)</b> Параметры структурно-планировочных элементов не соответствуют нормативным требованиям; нет альтернативных форм обслуживания.</p>	19-20	<p><b>ДЧ-И (О, Г, У) ДУ (С) ВНД (К)</b> <b>Текущий или капитальный ремонт</b> Обустройство во второй очереди, как требующее больших средств, времени, а также более сложных технических решений.</p>

Приложение 6  
к Акту обследования ОСИ к паспорту  
доступности ОСИ  
№ 26  
от «21» 11/19 2022 г.

**I Результаты обследования:  
6. Системы информации на объекте**

муниципального бюджетного дошкольного образовательного учреждения детского сада комбинированного типа № 34 города Ставрополя «Радость»,  
расположенного по адресу: г. Ставрополь, ул. Дзержинского, 219.

№ п/п	Наименование функционально-планировочного элемента	Выявленные нарушения и замечания			Работы по адаптации объектов		
		есть/нет	№ фото	Содержание	Значимо для инвалида (категория)	Содержание	Виды работ
6	Технические средства информирования ориентирования и сигнализации	есть	1-20	Отсутствуют	Г, К, О, С, У	В проектно-сметной документации при проведении ближайшего капитального ремонта и (или) реконструкции здания установить конкретный перечень определённого назначения необходимых технических средств.	При проведении капитального ремонта и (или) реконструкции здания обеспечить их установку
	ОБЩИЕ требования к зоне		1-20	Наличие основных информационных барьеров, препятствующих свободному посещению объекта отдельными категориями инвалидов	Г, К, О, С, У	Обустройство в третьей очереди, так как перед адаптацией в указанном направлении необходимо завершить обустройство доступности предыдущих 5 основных структурно-функциональных зон.	Установить технические средства информирования ориентирования и сигнализации.

**II Заключение по зоне:**

Наименование структурно-функциональной зоны	Состояние доступности* (к пункту 3.4 Акта обследования ОСИ)	Приложение № фото	Рекомендации по адаптации (вид работы)** к пункту 4.1 Акта обследования ОСИ
Система информации и связи (на всех зонах)	<p><b>ДЧ-И (К, О, Г, У)</b>                      Соответствие нормативам лишь некоторых функциональных элементов зоны для отдельных категорий инвалидов</p> <p><b>ДУ (С)</b>                      Требования нормативных документов при планировании и строительстве не выполнены и обеспечение доступности возможно при организации помощи инвалиду со стороны обслуживающего персонала</p>	1-20	<p><b>ДЧ – И (К, О, Г, У) ДУ (С)</b>  <b>Текущий или капитальный ремонт</b>                      Решение об обустройстве предлагается отнести на третий этап, так как перед адаптацией в указанном направлении необходимо завершить обустройство доступности предыдущих основных структурно-функциональных зон объекта.</p>

Фото 1

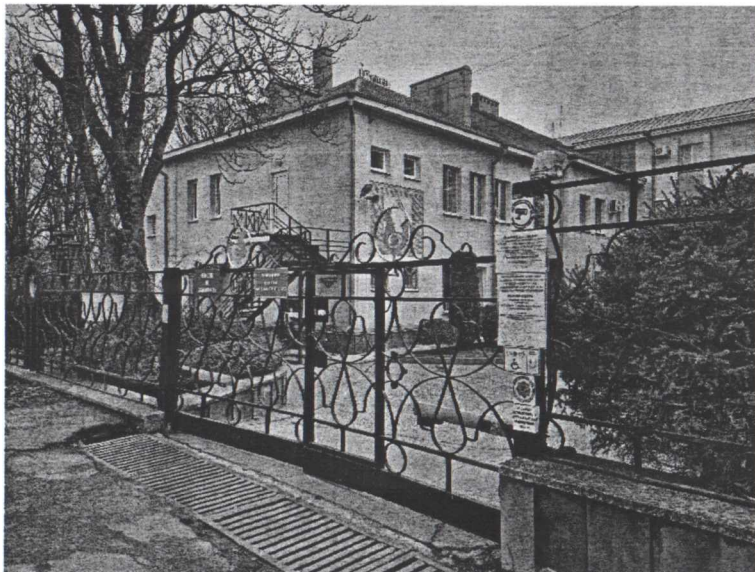


Фото 2

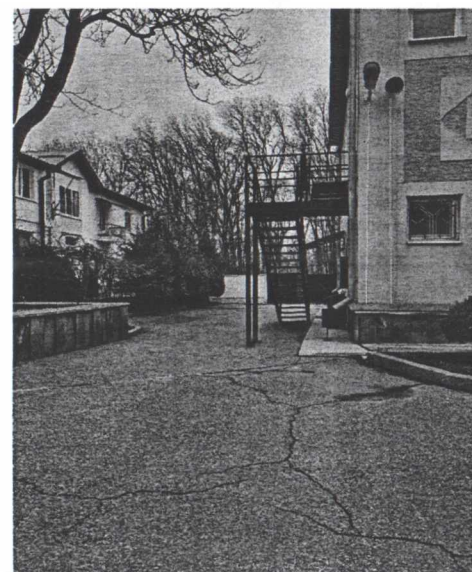


Фото 3

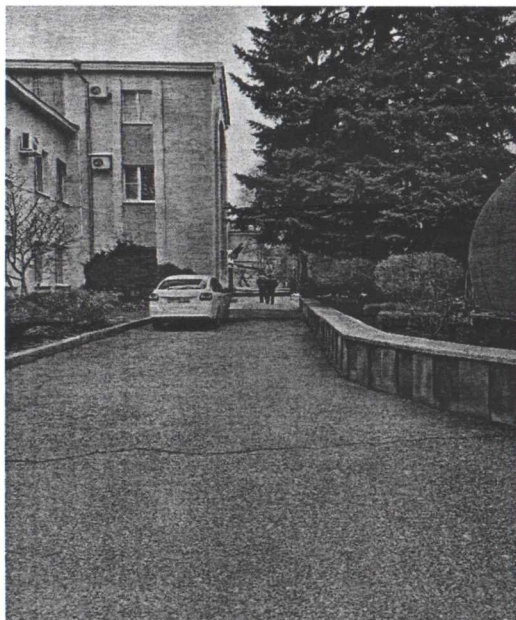


Фото 4



Фото 5



Фото 6

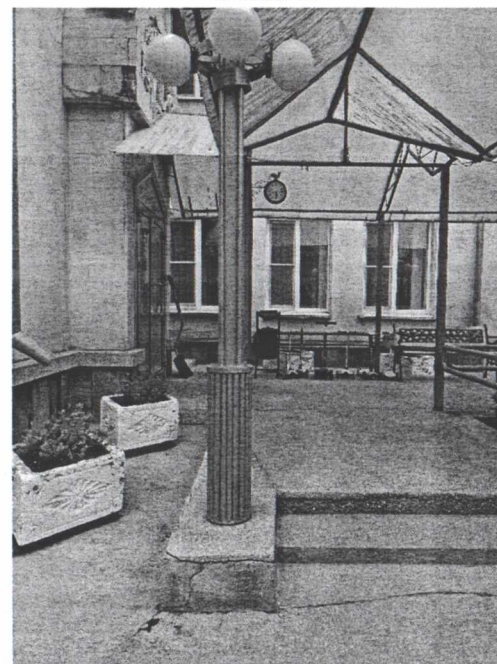


Фото 7



Фото 8

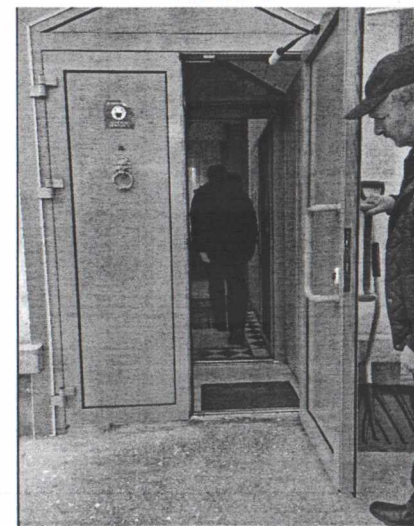


Фото 9

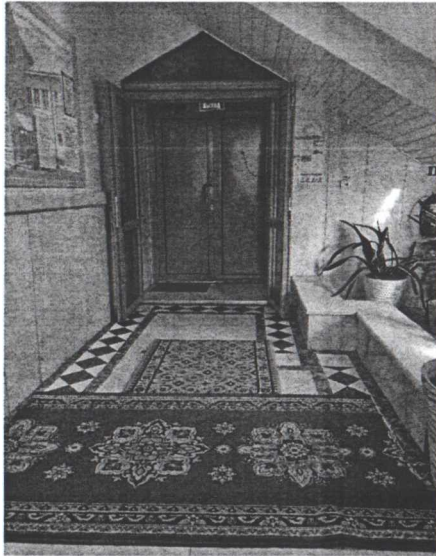


Фото 10

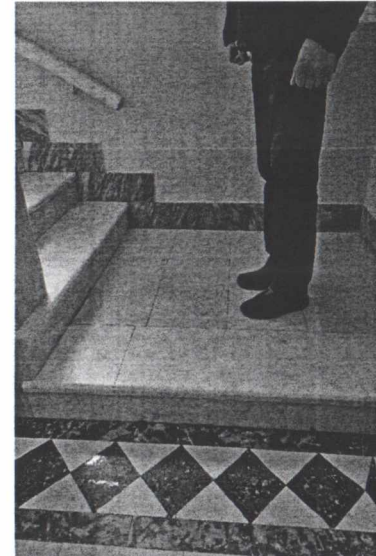
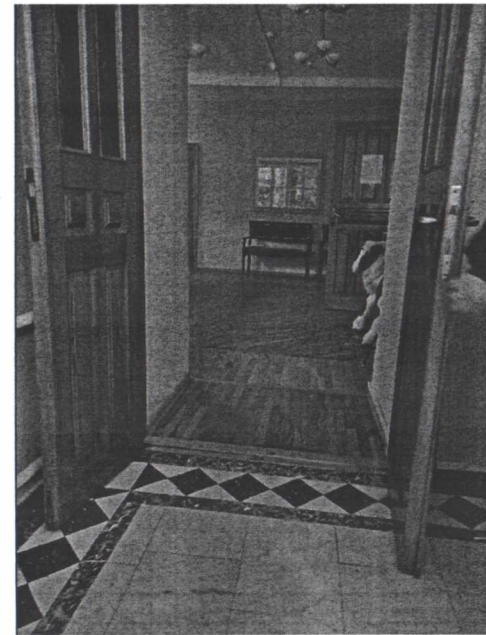


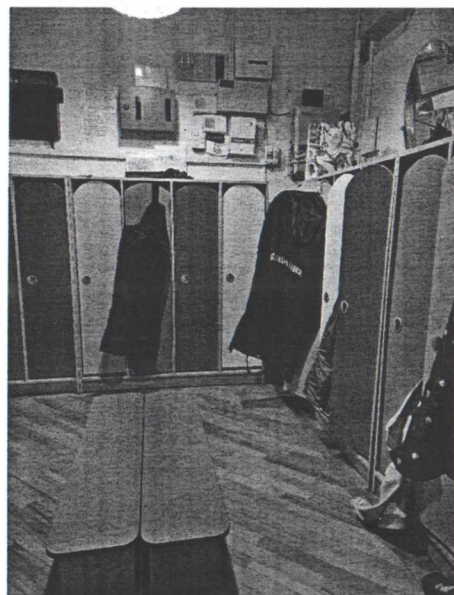
Фото 11



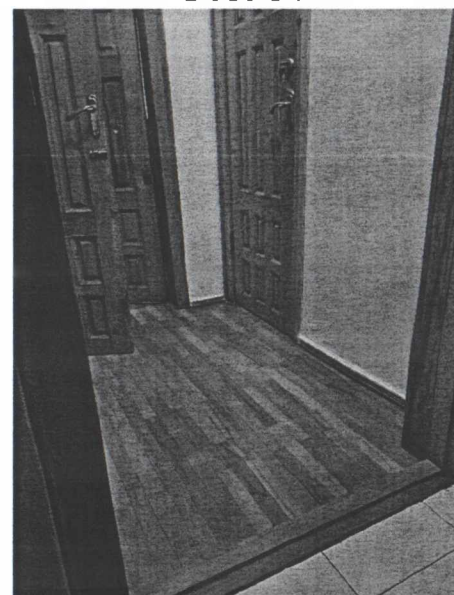
Фото 12



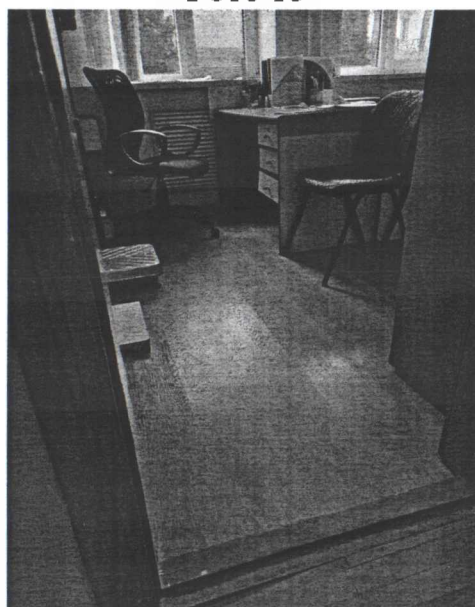
Φοτο 13



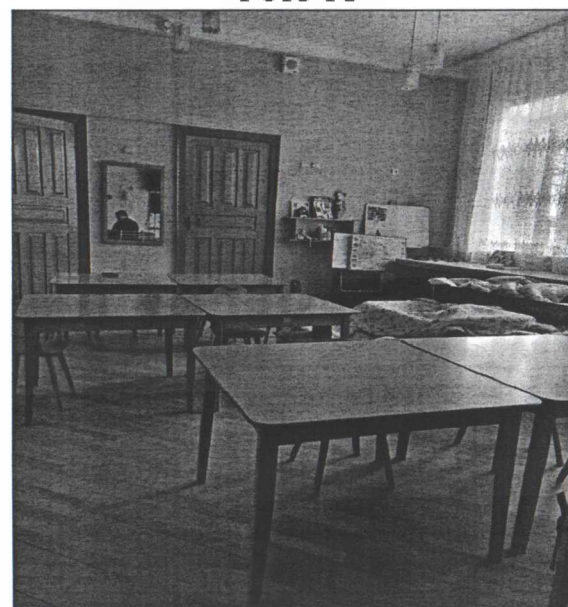
Φοτο 14



Φοτο 15



Φοτο 16





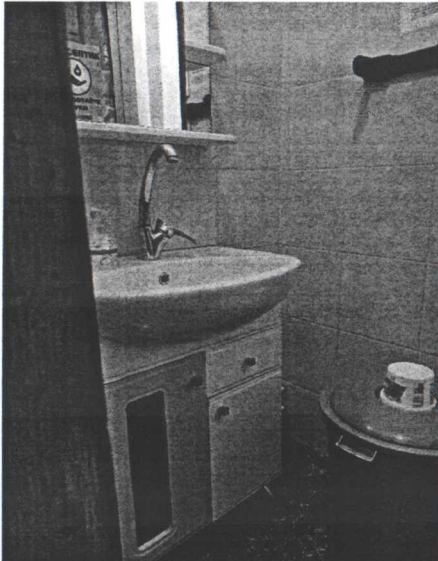
Φοτο 17



Φοτο 18



Φοτο 19



Φοτο 20

